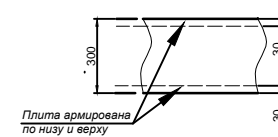
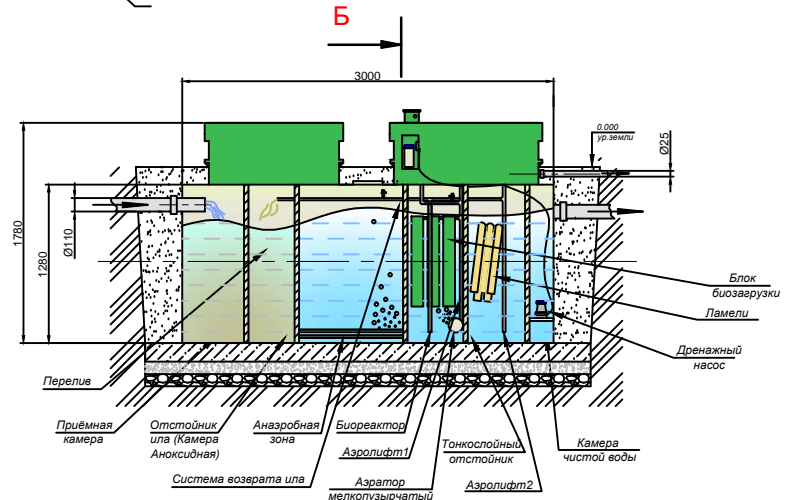
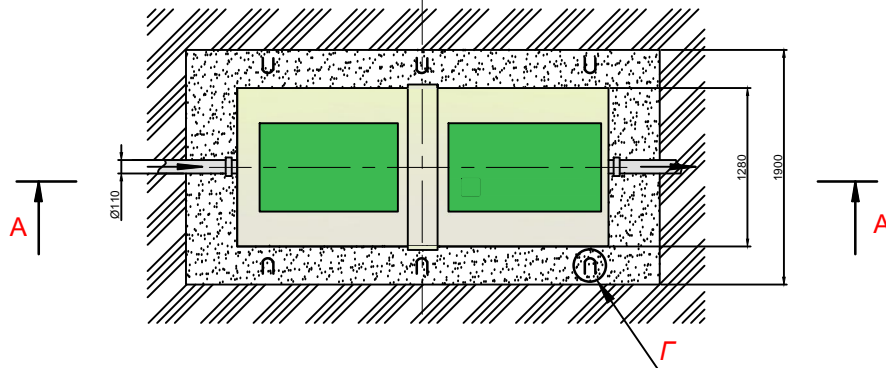


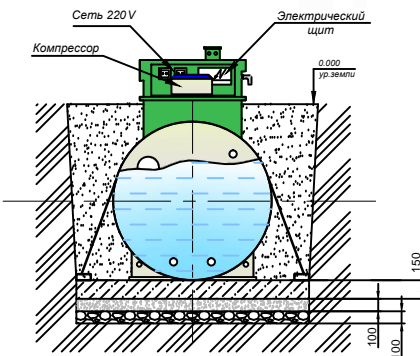
B(1:10)



Разрез А-А



Разрез Б-Б



Порядок проведения монтажных работ:

1. Подготовка котлована L=3,6 м., B=1,8 м., H=1,8 м.
2. Засыпка на дно котлована щебня средней фракции толщиной 150 мм.
3. Сверху на щебень укладывается и уплотняется песчаная подушка толщиной не менее 50 мм.
4. На песчаную подушку заливается монолитная армированная плита H=300 мм. (арматура класса А-III Ø12-14 мм., бетон М300)
5. Установка изделия на подготовленную плиту
6. Крепление канатом из синтетического волокна Ø20-30 мм. с шагом 1,5-2,0 м.
7. Обратная засыпка пазух котлована песком с периодическим поливом водой и его уплотнением, а также с одновременной заливкой водой внутрь изделия.

Б



ГРИНЛОС ПРОФИ 6-8			
Исполн.	Провер.	Дата	Лист
Монтаж	Т.Г.	15.05.2018	1
Проект	И.И.	15.05.2018	1
Специф.	И.И.	15.05.2018	1
Планир.	И.И.	15.05.2018	1
Экз.	И.И.	15.05.2018	1
Тяжёлый ПРОФИ 6-8. Монтажная схема			269,98 кв.м. 1:20
Общий вид			Лист 1 из 1
Копировать			Формат А1